

Gezonde Woning
Hoog comfort
Laag energiegebruik



MVS 8, woonhuisventilator

Montage en onderhoud

- Zeer eenvoudige montage met de 4 mee geleverde schroeven en pluggen
- Eenvoudig te monteren en te reinigen doordat het slakkenhuis is te verwijderen zonder schroeven (bajonetsluiting)
- Onderdakse toepassing

Kenmerken MVS-8P

- Standaard uitgevoerd in 3 standen: laagstand, middenstand en hoogstand
- Eenvoudige elektrische aansluiting. Leverbaar met voormonteerde perilex steker en snoer (P)

Kenmerken MVS-8R

- Standaard voorzien met een radiografische afstandsbediening inclusief vochtsensor en ontvanger
- Standaard uitgevoerd in 4 standen: automatische (vocht) stand, laagstand, middenstand en hoogstand
- Snoer met randaarde steker en aardpen aansluiting

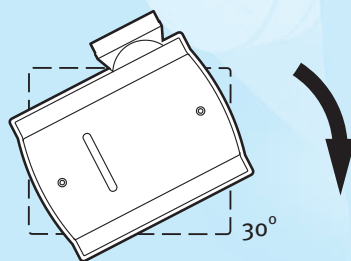
- Extra energiezuinig door automatische vochtdetectie
- Instelbare nalooptijd van 30 min of 60 minuten
- Instelbare relatieve vochtigheid van 5% of 10% binnen 3 minuten
- Geen bedrading tussen unit en schakelaar, dus ideaal voor renovatie

Toebehoren

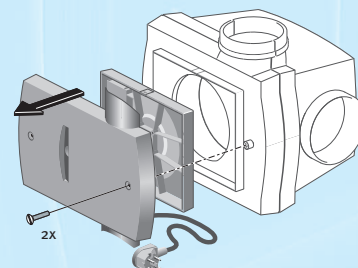
- Drie standenschakelaar CV-3
- Motorbediende terugslagklep
- Dakdoorvoer
- Leidingmaterialen
- Extra radiografische zender

Belangrijke kenmerken

- EBM wisselstroom motor
- Motorplaat is uitwisselbaar
- Zeer compact
- Licht van gewicht (3,3 kg)
- 100% ABS
- Motorplaat is universeel en past op elk MVS type
- Lange levensduur
- 4 Variabele aansluitmogelijkheden door 3 breekplaten Ø 125 mm en een onderaansluiting Ø 125 mm voor directe montage op instortkanaal
- Lucht geleidingskruis ter voorkoming van turbulenties in het plenum bij zijaansluitingen



MVS Bajonetsluiting



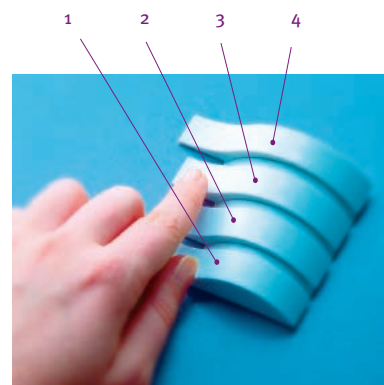
Motorplaat uitwisselbaar

Radiografische bediening (RB) met vochtsensor

In de automatische stand draait de ventilator in de laagste stand. Als de vochtsensor constateert dat de vochtigheid stijgt, bijvoorbeeld tijdens het koken of douchen, zal de ventilator van laag naar midden toeren schakelen. Na een (half) uur schakelt de unit weer terug naar het lage toerental. De unit zal dus nooit onnodig op een te hoog toerental draaien hetgeen het energieverbruik ten goede komt.

De radiografische afstandsbediening is voorzien van vier drukknoppen:

- knop 1: automatisch (kleinste)
- knop 2: laagstand
- knop 3: middenstand
- knop 4: hoogstand (grootste)



Radiografische bediening



Technische gegevens

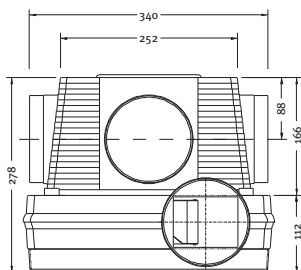
Technische gegevens								
	Max. opgenomen vermogen*	Aansluitdiameter	Aansluitspanning/ Hz	Vollast stroom	Cos	Gewicht	Fase	Motor
Type	Watt	Ø	Volt	Amp.	[φ]	Kg		Type
MVS-8	7/22/41	125	230/50	0,2	0,5	3,4	1	AC-motor
MVS-8/14	13/40/73	125	230/50	0,36	0,5	3,4	1	AC-motor
MVS-8-14T	21/52/106	125	230/50	0,62	0,5	3,4	1	AC-motor

* Laagstand/Middenstand/Hoogstand

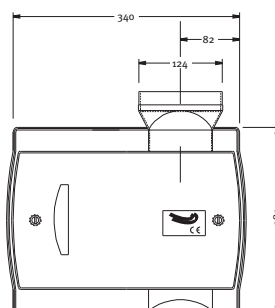
Geluiddrukgegevens*									
		LpA in dB(A)							
		Middenfrequentie band [Hz]							
Type	Meetpunt q _v [m ³ /s]	63	125	250	500	1k	2k	4k	8k
MVS-8	225	17	41	45	46	49	38	37	32
MVS-8/14	225	23	41	54	48	49	45	45	42

*Uitstraling van de omkasting bij hoog toeren op 1 mtr

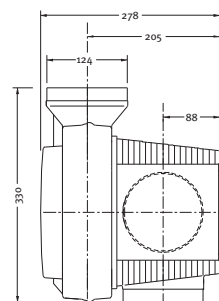
Afmetingen



Bovenaanzicht



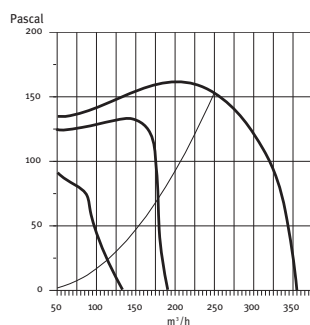
Vooraanzicht



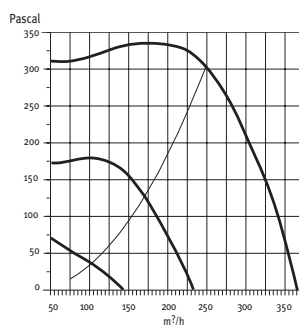
Zijaanzicht

Grafieken

MVS-8



MVS-8/14



MVS-8/14T

