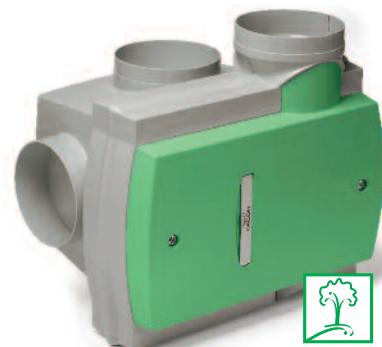


Gezonde Woning
Hoog comfort
Laag energiegebruik



MVS 10, woonhuisventilator met krachtige stille EC-motor

Belangrijke kenmerken

- Laag geluidsniveau
- Zuinig met energie, gul met wooncomfort
- Royale capaciteit van 360 m³/h bij 200 Pa
- 14 instelmogelijkheden middels dipswitch
- Uitgebreide regelbaarheid
- Trillingdempers overbodig dankzij 230 V 3 fasen motor
- Motor en elektronica zijn geïntegreerd!
- Uitgevoerd met een EC gelijkstroom motor
- Geschikt voor renovatie en nieuwbouw door uitwisselbare motorplaat

Kenmerken MVS

- Standaard voorzien van een perilex stekker met dezelfde aansluiting als de wisselstroomversie (motorplaten uitwisselbaar)
- Geeft een verlaging op de EPN (0,05)*
- Optioneel leverbaar met radiografische bediening, ontvanger en vochtsensor

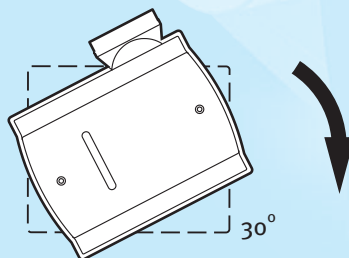
Toebehoren

- Drie standenschakelaar CV-3
- Motorbediende terugslagklep
- Dakdoorvoer
- Leidingmaterialen
- Extra radiografische bediening

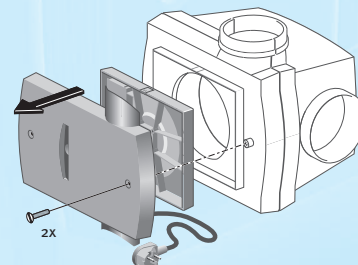
Montage en onderhoud

- Zeer eenvoudige montage met de 4 mee geleverde schroeven en pluggen. Zeer compact en licht van gewicht (ca. 3,3 kg)
- Zeer eenvoudig te monteren en te reinigen doordat het slakkenhuis is te verwijderen zonder schroeven. (bajonetsluiting)

* Het toepassen van de Orcon MVS 10 gelijkstroom ventilator geeft voor de Senter Novem referentie woning "tussenwoning" een EPC- reductie van 0,05 ten opzichte van een wisselstroom ventilator met forfaitair energiegebruik. De reductie ten opzichte van een gelijkstroom motor met forfaitair energiegebruik bedraagt 0,03. (Bron Peutz rapport E 366-1 d.d. 28 maart 2007)



MVS Bajonetsluiting



Motorplaat uitwisselbaar

Nieuwe radiografische bediening met vochtsensor

In de automatische stand draait de ventilator in de laagste stand. Als de vochtsensor constateert dat de vochtigheid stijgt, bijvoorbeeld tijdens het koken of douchen, zal de ventilator van de lage- naar de midden stand schakelen. Na een (half) uur schakelt de ventilator weer terug naar de lage stand. De ventilator zal dus nooit onnodig op een te hoog toerental draaien hetgeen het energiegebruik ten goede komt.

De radiografische afstandsbediening is voorzien van vier drukknoppen en LED bedieningsindicator.

- toets 1: laagstand
- toets 2: middenstand
- toets 3: hoogstand
- toets Auto: automatische stand

De LED bedieningsindicator geeft de gebruiker een bevestiging en de zekerheid dat de gevraagde stand juist is ingesteld.



Radiografische bediening



Technische gegevens

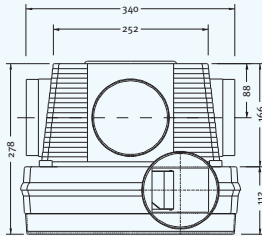
Technische gegevens MVS 10								
Ventilator	Capaciteit	Aansluit	Druk	Opgenomen	Opgenomen	Cos phi	Geluidsniveau	
Stand		spanning		vermogen	stroom		(af)zuig	met geluiddemper
MVS	m ³ /h	Volt	Pa	Watt el	A	[φ]	[dBA]*	[dBA]**
1 laag	85	230	10	6	0,06	0,44	21	17
2 laag	110	230	15	7	0,06	0,49	30	
3 midden	127	230	21	8	0,07	0,52	34	
4 midden	150	230	34	10	0,08	0,56	40	26
5 midden	170	230	45	12	0,09	0,60	43	
6 midden	200	230	50	17	0,12	0,61	48	
7 hoog	225	230	65	20	0,14	0,63	49	36
8 hoog	248	230	75	26	0,18	0,64	52	
9 hoog	270	230	85	31	0,21	0,64		
10 hoog	290	230	110	40	0,27	0,64	53	
11 hoog	320	230	130	56	0,4	0,61	54	
12 hoog	335	230	140	66	0,48	0,60	55	
13 hoog	350	230	150	73	0,54	0,59	56	42
14 hoog	375	230	175	81	0,60	0,59	58	

* = Gemeten in de drukkamer bij EBM Papst; meetopstelling Nr. 758, microfoon 1 meter van de afzuig

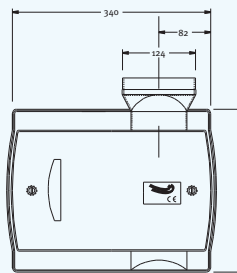
** = Gemeten in de drukkamer bij EBM Papst; meetopstelling Nr. 751, microfoon 1 meter van de MVS 10 voorzien van geluiddemping

Afmetingen MVS 10

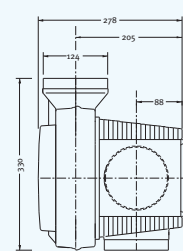
Bovenaanzicht



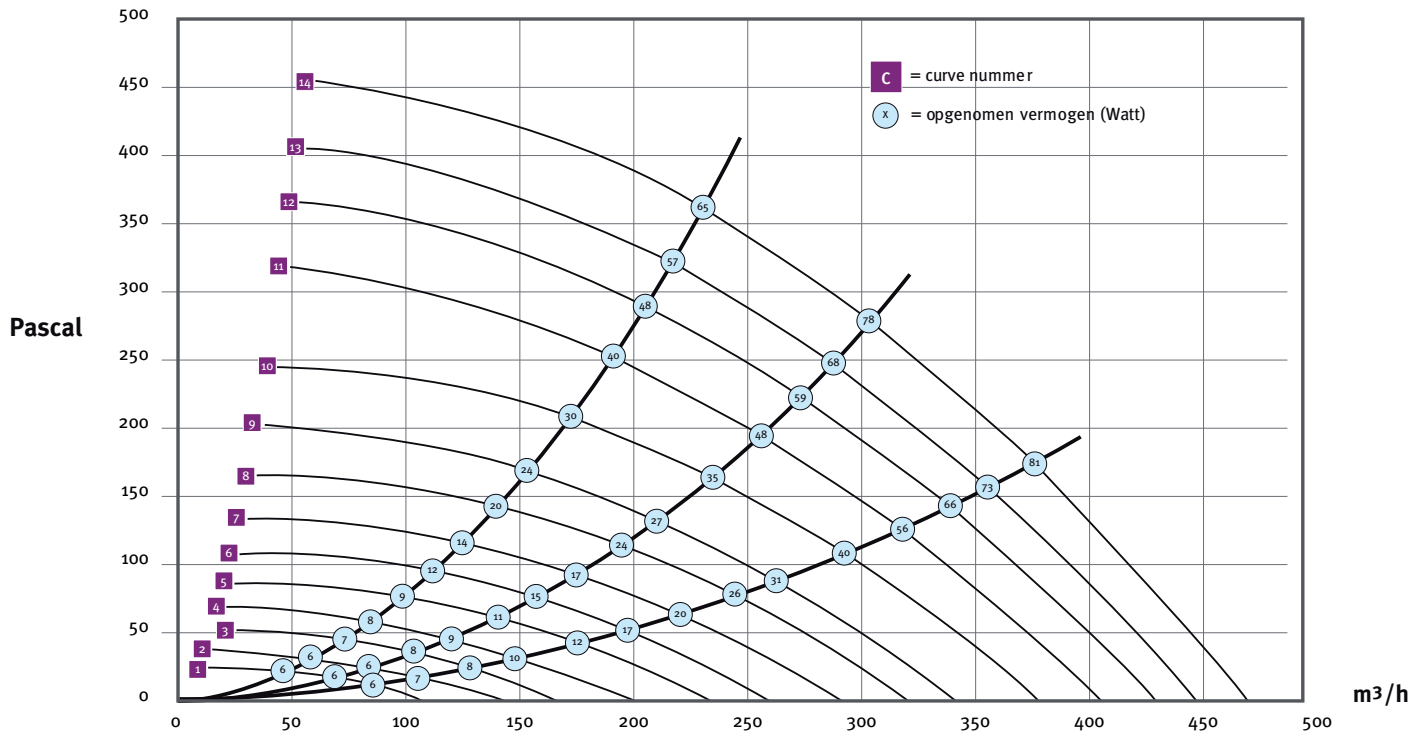
Vooraanzicht



Zijaanzicht



Grafiek opgenomen vermogen MVS 10



ORCON
Dat geeft lucht!

Orcon bv
 Storkstraat 23, 3905 KX Veenendaal (NL)
 Postbus 416, 3900 AK Veenendaal
 Tel. +31 (0)318 54 47 00, Fax +31 (0)318 54 47 06
 E-mail info@orcon.nl, www.orcon.nl